

L'info ... du

PTSM Artois- Audomarois

Des informations, des dates des projets retrouvez toutes les brèves du Projet Territorial de Santé Mentale Artois-Audomarois

En chiffres...

Le PTSM se constitue sur un Territoire 1 054 440 Habitants .

- 15 secteurs de psychiatrie adultes
- 5 secteurs de psychiatrie Infanto juvéniles.



COPIL

Partenaires du Territoire, se regroupent en Comité de Pilotage :

Présidente Mme Valérie Bénéat-Marlier

Vice-Présidents :

Le DR Soubelet & Le DR Pequignot

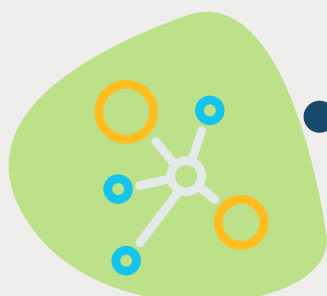
Un coordonnateur

Rémy KOSZAREK

coordo-ptsm-artois-

audomarois@ghtpspsy-npdc.fr

07 86 40 66 93



Groupes de travail

Issues du monde associatif, du social du médico-social, du sanitaire, de la justice, de l'éducation nationale, du département, tous les acteurs se mobilisent pour améliorer les parcours de soins et la santé mentale de la population du Territoire.



Adolescents



Des orientations autour de :

- Capacités d'accueil suffisante
- Renfort de la coordination des acteurs
- Prévention de l'apparition de troubles par des interventions précoces en santé mentale
- Information et formation des professionnels pour informer et accompagner les familles

Périnatalité



Des orientations autour de :

- La dépression post-partum
- Soutien à la parentalité et développement de l'enfant
- Prévention des handicaps et troubles psychiques évitables
- Amélioration de la prise en soins des troubles de l'attachement de type insécure

Personnes Agées



Des orientations autour de :

- Implication des acteurs du territoire et favoriser les coopérations
- Formation et information des acteurs
- Renforcement et sécurisation des parcours de psychogériatrie
- Amélioration dans le repérage et l'articulation entre les acteurs du domicile

Adultes



Des orientations autour de :

- Parcours sans rupture
- Harmonisation des pratiques pour le public suivi par un tribunal de majeurs protégés et de personnes placées sous main de justice
- Amélioration des liens avec la médecine somatique et de spécialités pour favoriser l'accès aux soins
- Formations communes et communication

Précarité



Des orientations autour de :

- Amélioration de la collaboration et la connaissance mutuelle des acteurs
- Amélioration de l'accès à la prévention, du repérage précoce des troubles psychiques et accompagnement à l'accès aux soins.
- Construction et coordination de parcours et de situations complexes
- Lutter contre la stigmatisation, favoriser la stabilisation du parcours résidentiel et l'accès à la vie sociale



Attractivité Médicale et Paramédicale

Dates à retenir

- **28 Avril 14h** ARRAS F2RSMPsy: Données d'activité et nouvelle tarification en psychiatrie
- **7/13/28/19 Avril 14h -16h** Ateliers pour les aidants : Plateforme EMAA Lens-Hénin
Infos : plateformeemaa@apei-henin.com

